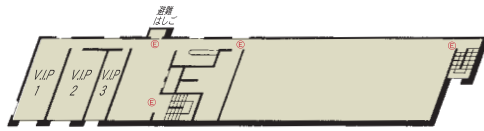


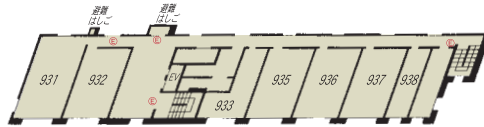
HOTEL TAGAWA 平面図

施設のご案内

- 収容人員…600名様
- 客室…116室
- 全館暖房完備
- エスカレーター、エレベーター3基
- コンベンションホール「華」570㎡、600席(2分割可)
- 大浴場…男2、女2(各60名様)、スチームサウナ付(竜泉)
- 宴会場・会議室…大、中、小10カ所
- レストラン500席
- ギャラリー「ブルーガーデン」
- ティラウンジ「エクレア」
- カラオケバブ「ファイブナイン」
- 居酒屋「のんだ」
- ゲームコーナー「ゴジラ」
- ショップ「シンフォニー」
- カラオケボックス
- 屋上プレイガーデン
- レンタルスキーコーナー、スキーロッカールーム(冬期)
- トレーニングジム(夏期)
- コインランドリー
- 専用駐車場…大型バス30台、乗用車100台



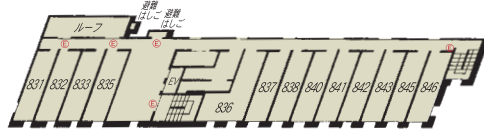
10F



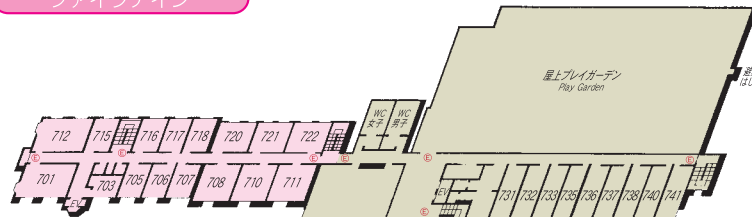
9F



ファイブナイン

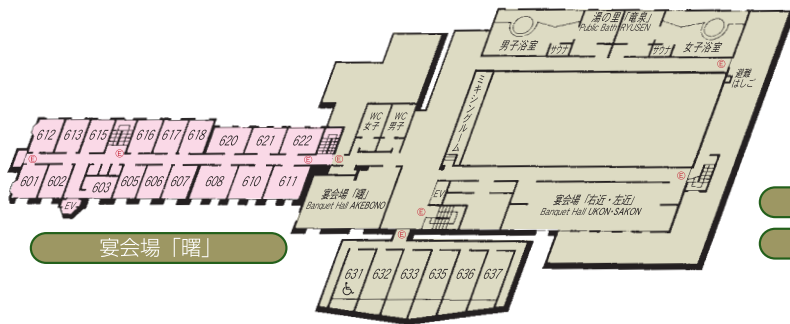


8F



パーティーホール

7F

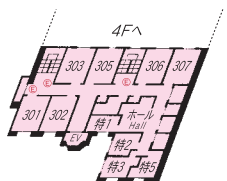


宴会場「曙」

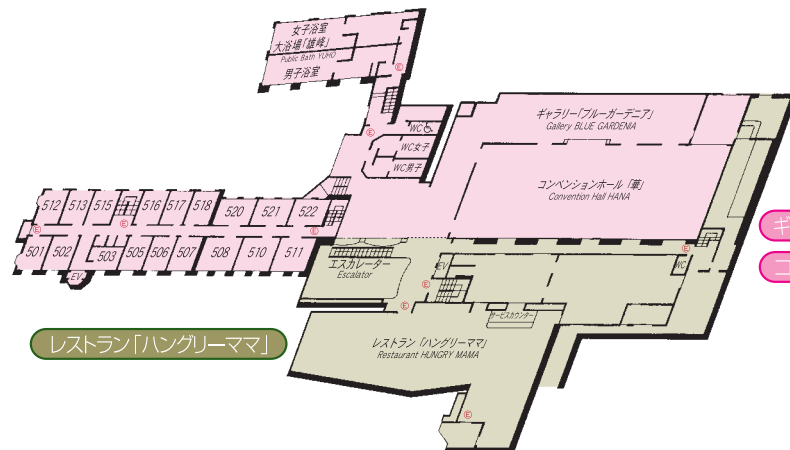
6F

宴会場「右近」

宴会場「左近」



3F

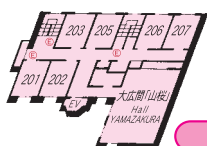


レストラン「ハングリーママ」

5F

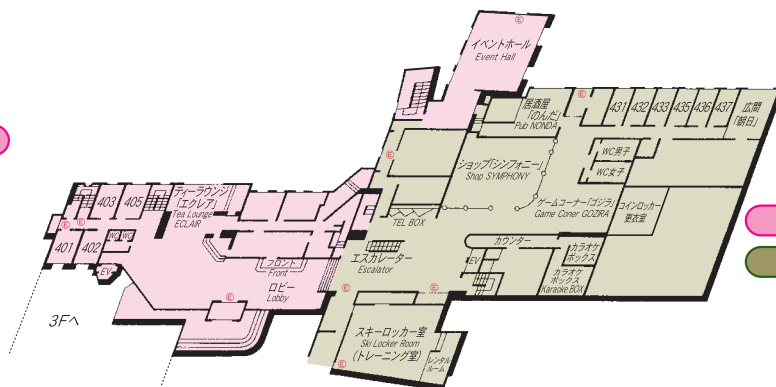
ギャラリー「ブルーガーデン」

コンベンションホール「華」



2F

大広間「山桜」

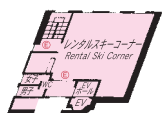


4F

フロントロビー

イベントホール

広間「朝日」



1F

HOTEL TAGAWA 立面図

